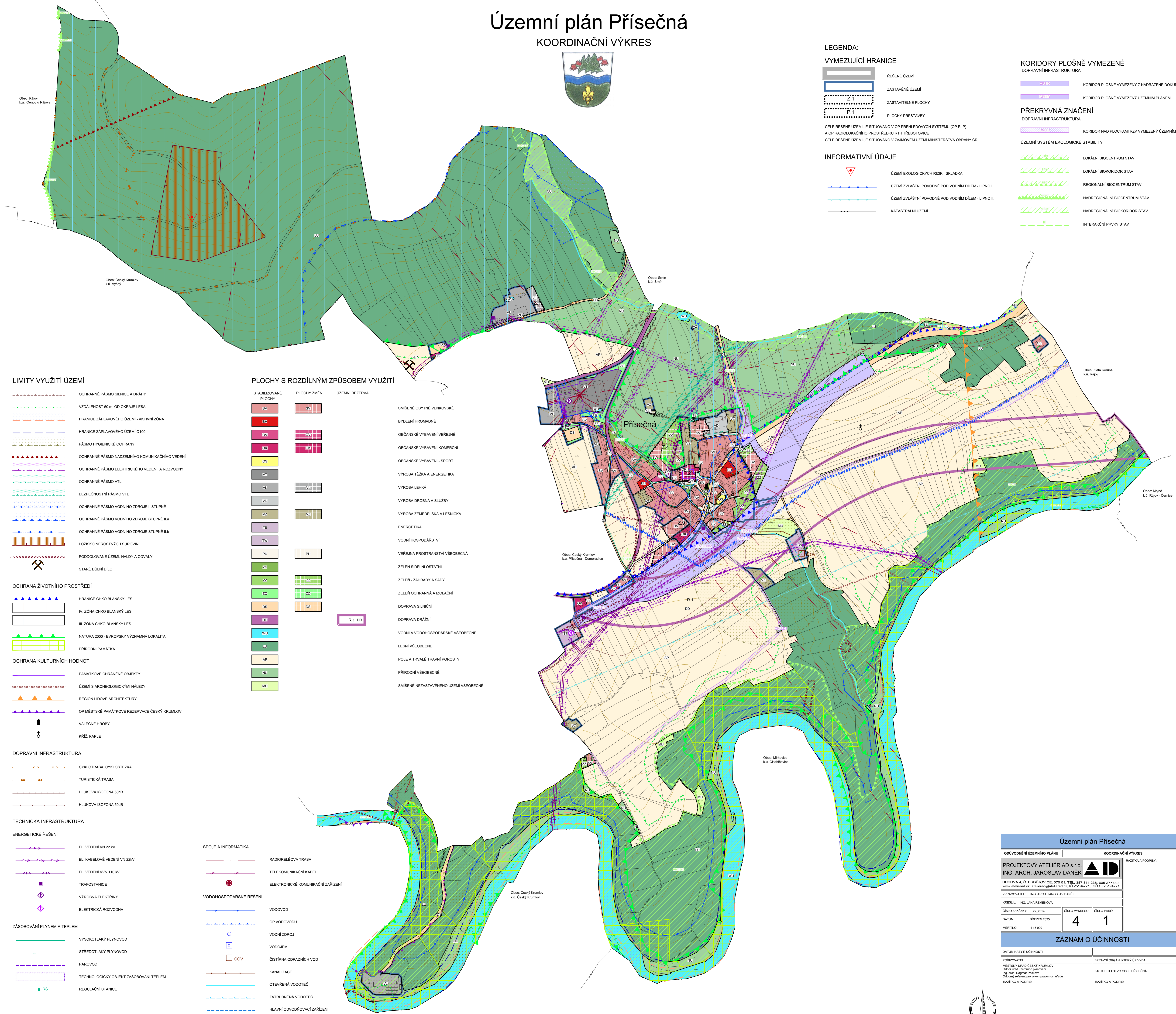
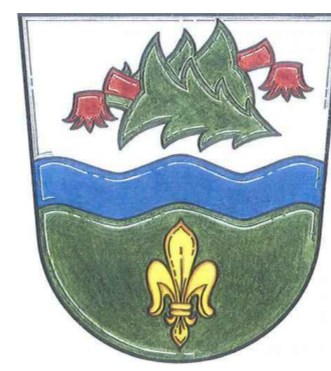


Územní plán Přísečná

KOORDINAČNÍ VÝKRES



LEGENDA:

VYMEZUJÍCÍ HRANICE

- REŠENÉ ÚZEMÍ
- ZASTAVENÉ ÚZEMÍ
- ZASTAVITELNÉ PLOCHY
- PLOCHY PŘESTAVBY

CELÉ ŘEŠENÉ ÚZEMÍ JE SITUOVÁNO V OP PŘEHLEDOVÝCH SYSTÉMŮ (OP RLP) A OP RADIOLOKAČNÍHO PROSTŘEDKU RTH TŘEBOTOVICE
CELÉ ŘEŠENÉ ÚZEMÍ JE SITUOVÁNO V ZÁJMOVÉM ÚZEMÍ MINISTERSTVA OBRANY CR

INFORMATIVNÍ ÚDAJE

- ÚZEMÍ EKOLOGICKÝCH RIZIK - SKLÁDKA
- ÚZEMÍ ZVLÁŠTNÍ POVODNÉ POD VODNÍM DÍLEM - LIPNO I.
- ÚZEMÍ ZVLÁŠTNÍ POVODNÉ POD VODNÍM DÍLEM - LIPNO II.
- KATASTRÁLNÍ ÚZEMÍ

KORIDORY PLOŠNĚ VYMEZENÉ

- KORIDOR PLOŠNĚ VYMEZENÝ Z NADRAZENÉ DOKUMENTACE
- KORIDOR PLOŠNĚ VYMEZENÝ ÚZEMNÍM PLÁNEM

PŘEKRYVNÁ ZNAČENÍ

- KORIDOR NAD PLOCHAMI RZV VYMEZENÝ ÚZEMNÍM PLÁNEM
- ÚZEMNÍ SYSTÉM EKOLOGICKÉ STABILITY
- LOKÁLNÍ BIOCENTRUM STAV
- LOKÁLNÍ BIOKORIDOR STAV
- REGIONÁLNÍ BIOCENTRUM STAV
- NADREGIONÁLNÍ BIOCENTRUM STAV
- NADREGIONÁLNÍ BIOKORIDOR STAV
- INTERAKČNÍ PRVKY STAV

LIMITY VYUŽITÍ ÚZEMÍ

- OCHRANNÉ PÁSMO SILNICE A DRAHY
- VZDÁLENOST 50 m OD OKRAJE LEŠA
- HRANICE ZÁPLAVOVÉHO ÚZEMÍ - AKTIVNÍ ZONA
- HRANICE ZÁPLAVOVÉHO ÚZEMÍ Q100
- PÁSMO HYGIENICKÉ OCHRANY
- OCHRANNÉ PÁSMO NADZEMNÍHO KOMUNIKAČNÍHO VEDENÍ
- OCHRANNÉ PÁSMO ELEKTRICKÉHO VEDENÍ A ROZVODNY
- OCHRANNÉ PÁSMO VTL
- BEZPEČNOSTNÍ PÁSMO VTL
- OCHRANNÉ PÁSMO VODNÍHO ZDROJE I. STUPNĚ
- OCHRANNÉ PÁSMO VODNÍHO ZDROJE STUPNĚ II.a
- OCHRANNÉ PÁSMO VODNÍHO ZDROJE STUPNĚ II.b
- LOŽIŠKO NEROSTNÝCH SUROVIN
- PODDOLOVÁNÉ ÚZEMÍ, HALDY A ODVALY
- STARÉ DŮLNÍ DÍLO

OCHRANA ŽIVOTNÍHO PROSTŘEDÍ

- HRANICE CHKO BLANSKÝ LES
- IV. ZÓNA CHKO BLANSKÝ LES
- III. ZÓNA CHKO BLANSKÝ LES
- NATURA 2000 - EVROPSKÝ VÝZNAMNÁ LOKALITA
- PŘÍRODNÍ PAMÁTKA

OCHRANA KULTURNÍCH HODNOT

- PAMÁTKOVĚ CHRÁNĚNÉ OBJEKTY
- ÚZEMÍ S ARCHEOLOGICKÝMI NALEZY
- REGION LIDOVÉ ARCHITEKURY
- OP MĚSTSKÉ PAMÁTKOVÉ REZERVACE ČESKÝ KRUMLOV
- VÁLČNÉ HROBY
- KRŽÍ, KAPLE

DOPRAVNÍ INFRASTRUKTURA

- CYKLOTRASA, CYKLOSTEZKA
- TURISTICKÁ TRASA
- HLUKOVÁ ISOFONA 60dB
- HLUKOVÁ ISOFONA 50dB

TECHNICKÁ INFRASTRUKTURA

ENERGETICKÉ ŘEŠENÍ

- EL. VEDENÍ VN 22 kV
- EL. KABELOVÉ VEDENÍ VN 22kV
- EL. VEDENÍ VVN 110 kV
- TRAFOSTANICE
- VÝROBNA ELEKTRINY
- ELEKTRICKÁ ROZVODNA

ZÁSOBOVÁNÍ PLYNEM A TEPLEM

- VYSOKOTLAKÝ PLYNOVOD
- STŘEDOTLAKÝ PLYNOVOD
- PAROVOD
- TECHNOLOGICKÝ OBJEKT ZÁSOBOVÁNÍ TEPLEM
- REGULAČNÍ STANICE

PLOCHY S ROZDÍLNÝM ZPŮSOBEM VYUŽITÍ

- | STABILIZOVANÉ PLOCHY | PLOCHY ZMĚN | ÚZEMNÍ REZERVA |
|----------------------|-------------|---------------------------------------|
| SV | SV | SMÍŠENÉ OBYTNÉ VENKOVSKÉ |
| BE | BE | BYDLENÍ HROMADNĚ |
| OV | OV | OBČANSKÉ VYBAVENÍ VEŘEJNÉ |
| OK | OK | OBČANSKÉ VYBAVENÍ KOMERČNÍ |
| OS | OS | OBČANSKÉ VYBAVENÍ - SPORT |
| VI | VI | VÝROBA TĚŽKÁ A ENERGETIKA |
| VII | VII | VÝROBA LEHKÁ |
| VD | VD | VÝROBA DROBNÁ A SLUŽBY |
| VZ | VZ | VÝROBA ZEMĚDĚLSKÁ A LESNICKÁ |
| TE | TE | ENERGETIKA |
| TW | TW | VODNÍ HOSPODÁŘSTVÍ |
| PU | PU | VEŘEJNÁ PROSTRANSTVÍ VŠEOBECNÁ |
| ZS | ZS | ZELEŇ SÍDELNÍ OSTATNÍ |
| ZZ | ZZ | ZELEŇ - ZAHRADY A SADY |
| ZO | ZO | ZELEŇ OCHRANNÁ A IZOLAČNÍ |
| DS | DS | DOPRAVA SILNIČNÍ |
| DO | DO | DOPRAVA DRAŽNÍ |
| WO | WO | VODNÍ A VODOHOSPODÁŘSKÉ VŠEOBECNÉ |
| TU | TU | LESNÍ VŠEOBECNÉ |
| AP | AP | POLE A TRVALÉ TRAVNÍ POROSTY |
| NU | NU | PŘÍRODNÍ VŠEOBECNÉ |
| MU | MU | SMÍŠENÉ NEZASTAVĚNÉHO ÚZEMÍ VŠEOBECNÉ |

SPOJE A INFORMATIKA

- RADIORELEOVÁ TRASA
 - TELEKOMUNIKAČNÍ KABEL
 - ELEKTRONICKÉ KOMUNIKAČNÍ ZAŘÍZENÍ
- #### VODOHOSPODÁŘSKÉ ŘEŠENÍ
- VODOVOD
 - OP VODOVODU
 - VODNÍ ZDROJ
 - VODOJEM
 - ČIŠTÍRNA ODPADNÍCH VOD
 - KANALIZACE
 - OTEVŘENÁ VODOTEČ
 - ZATRUBNĚNÁ VODOTEČ
 - HLAVNÍ ODVODŇOVACÍ ZAŘÍZENÍ

Územní plán Přísečná	
ODOVODNĚNÍ ÚZEMNÍ PLÁNU	KOORDINAČNÍ VÝKRES
PROJEKTOVÝ ATELIÉR AD s.r.o. ING. ARCH. JAROSLAV DANĚK	
HUSOVA 4, C. BUDĚJOVICE, 370 01, TEL. 387 311 238, 605 277 998 www.atelierad.cz, atelierad@atelierad.cz, IC 25194771, DIČ CZ25194771	
ZPRACOVATEL: ING. ARCH. JAROSLAV DANĚK	RAZÍTKA A PODPIS:
KRESLIL: ING. JANA REMEŠOVÁ	
ČÍSLO ZAKÁZKY: 22_2014	ČÍSLO VÝKRESU: 4 1
DATUM: BŘEZEN 2025	
MĚŘITKO: 1:5 000	
ZÁZNAM O ÚČINNOSTI	
DATUM NABÝTÍ ÚČINNOSTI	SPRAVNÍ ORGÁN, KTERÝ OP VYDAL
PORÁDZATEL	ZASTUPITELSTVO OBCE PŘÍSEČNA
MĚSTSKÝ ÚŘAD ČESKÝ KRUMLOV Číslo územního plánu: 1000/2014 Ing. arch. Dagmar Peřínková Číslo územního plánu: 1000/2014	RAZÍTKO A PODPIS:

