

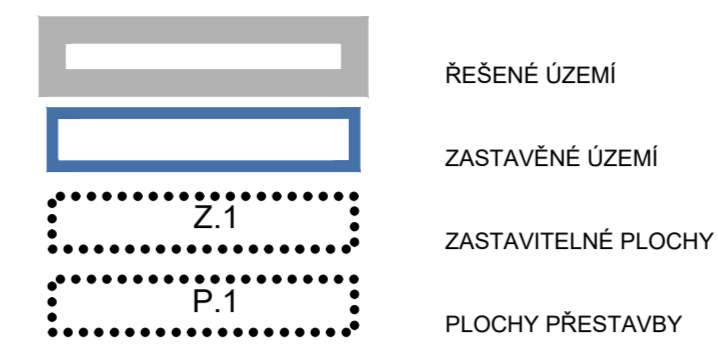
# Územní plán Přísečná

## HLAVNÍ VÝKRES



### LEGENDA:

#### VYMEZUJÍCÍ HRANICE

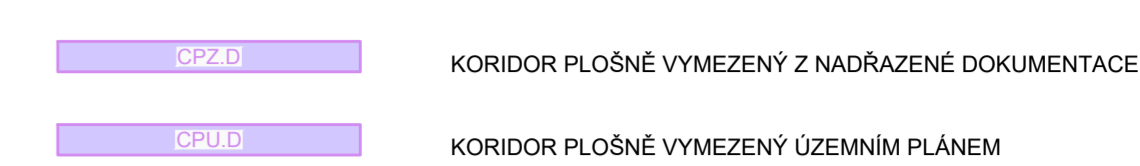


CELÉ ŘEŠENÉ ÚZEMÍ JE SITUOVÁNO V OP PŘEHLEDOVÝCH SYSTÉMŮ (OP RLP) A OP RADIOLOKAČNÍHO PROSTŘEDKU RTH TŘEBOTOVICE  
CELÉ ŘEŠENÉ ÚZEMÍ JE SITUOVÁNO V ZÁJMOVÉM ÚZEMÍ MINISTERSTVA OBRANY ČR

#### INFORMATIVNÍ ÚDAJE

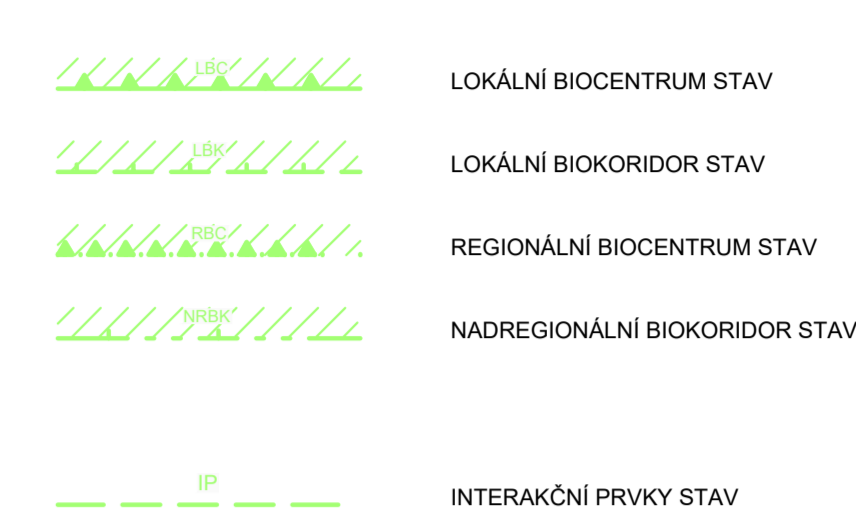


#### KORIDORY PLOŠNĚ VYMEZENÉ



#### PŘEKRYVNÁ ZNAČENÍ

##### ÚZEMNÍ SYSTÉM EKOLOGICKÉ STABILITY

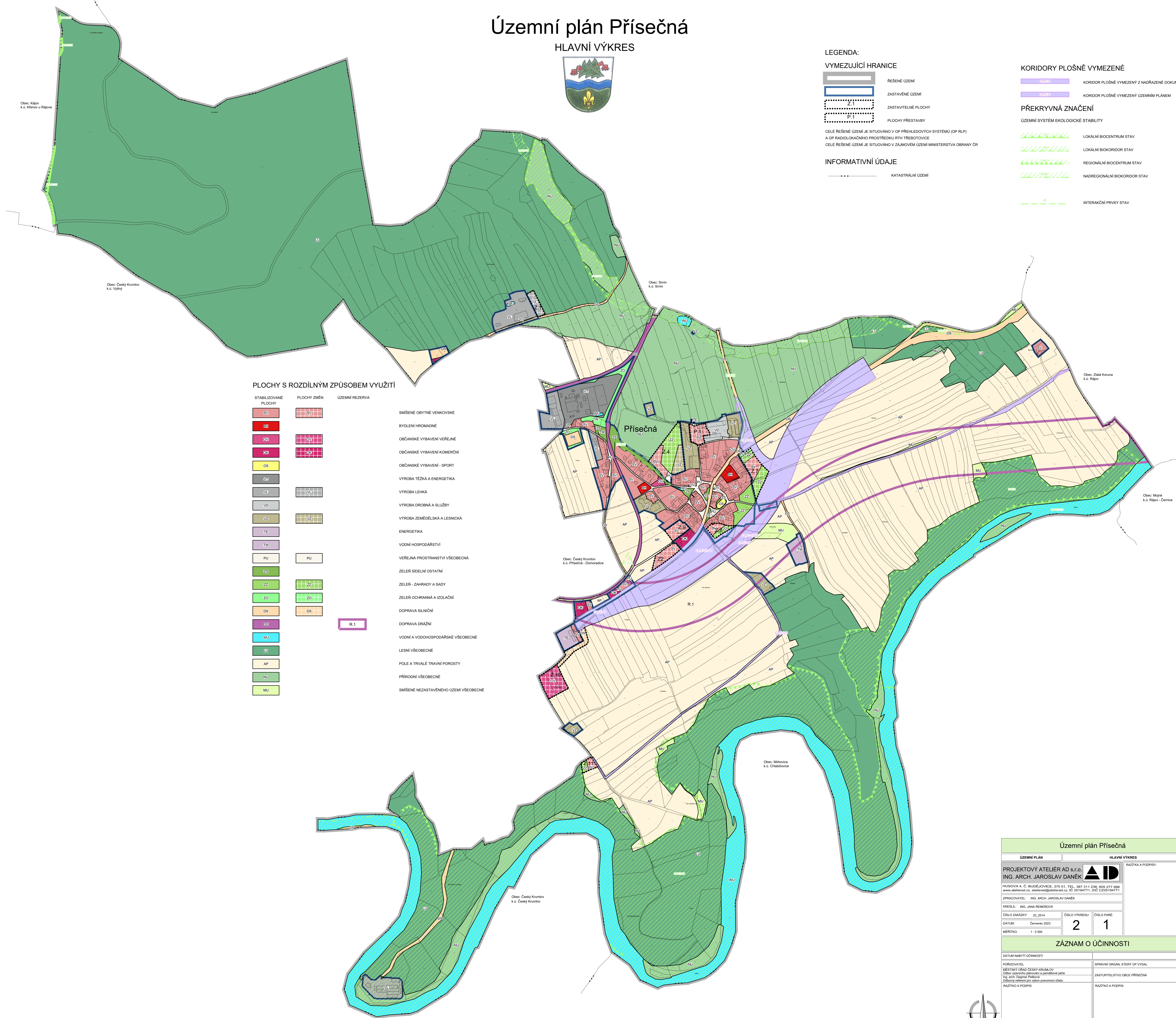


#### PLOCHY S ROZDÍLNÝM ZPŮSOBEM VYUŽITÍ

STABILIZOVANÉ PLOCHY	PLOCHY ZMĚN	ÚZEMNÍ REZERVA
SV	SV	
BE		
OV	OV	
OS	OS	
VX		
V1	V1	
VD		
VZ	VZ	
TE		
TW		
PU	PU	
ZS		
ZZ	ZZ	
ZO	ZO	
DS	DS	
DO		
WO		
LU		
AP		
NU		
MU		

- SMÍŠENÉ OBYTNÉ VENKOVSKÉ
- BYDLENÍ HROMADNÉ
- OBČANSKÉ VYBAVENÍ VEŘEJNÉ
- OBČANSKÉ VYBAVENÍ KOMERČNÍ
- OBČANSKÉ VYBAVENÍ - SPORT
- VÝROBA TĚŽKÁ A ENERGETIKA
- VÝROBA LEHKÁ
- VÝROBA DROBNÁ A SLUŽBY
- VÝROBA ZEMĚLŠKÁ A LESNICKÁ
- ENERGETIKA
- VODNÍ HOSPODÁŘSTVÍ
- VEŘEJNÁ PROSTRANSTVÍ VŠEOBECNÁ
- ZELENĚ SIDELNÍ OSTATNÍ
- ZELENĚ - ZAHRADY A SADY
- ZELENĚ OCHRANNÁ A IZOLAČNÍ
- DOPRAVA SILNIČNÍ
- DOPRAVA DRAŽNÍ
- VODNÍ A VODOHOSPODÁŘSKÉ VŠEOBECNÉ
- LESNÍ VŠEOBECNÉ
- POLE A TRVALÉ TRAVNÍ POROSTY
- PŘÍRODNÍ VŠEOBECNÉ
- SMÍŠENÉ NEZASTAVĚNÉHO ÚZEMÍ VŠEOBECNÉ

R.1



Územní plán Přísečná	
ÚZEMNÍ PLÁN	HLAVNÍ VÝKRES
PROJEKTOVÝ ATELIER AD s.r.o. ING. ARCH. JAROSLAV DANĚK	
HUSOVA 4, C. BUDĚJOVICE, 370 01, TEL. 387 311 238, 605 277 998 www.atelierad.cz, atelierad@atelierad.cz, IČ 26194771, DIČ CZ25194771	
ZPRACOVATEL	ING. ARCH. JAROSLAV DANĚK
KRESLIL	ING. JANA REMENOVÁ
ČÍSLO ZAKÁZKY	22.2014
DATUM	Červenec 2023
MĚŘITKO	1:5 000
ČÍSLO VÝKRESU	2
ČÍSLO PÁŘE	1
ZÁZNAM O ÚČINNOSTI	
DATUM NABÝTÍ ÚČINNOSTI	
PORÁDZOVATEL	MĚSTSKÝ ÚŘAD ČESKÝ KRUMLOV Obec územního plánování a prostorové péče Ing. arch. Dagmar Peřbová Číslovný záznam pro výkon právní moci úřadu
SPRÁVNÍ ORGÁN, KTERÝ OP VYDAL	ZASTUPITELSTVO OBCE PŘÍSEČNA
RAZÍTKO A PODPIS	RAZÍTKO A PODPIS

